

USMF "N. Testemiănuș"



Optimizarea tacticii curative în pancreatita acută severă și traumatismul asociat

A fost stabilită asocierea nivelului înalt al citokinelor proinflamatorii (TNF- $\alpha$  și IL-6) cu sindromul de disfuncție poliorganică în perioada precoce a pancreatitei acute severe. Stabilite corelarea datelor tomografiei computerizate în aprecierea zonelor de distrucție pancreatică cu manifestările clinice și datele intraoperatorii; demonstrată asocierea splinei aberante reziduale la bolnavii cu ciroza hepatică cu sindromul hipersplenismului recidivant; stabilite indicații stricte pentru revizia hematoamelor retroperitoneale asociate cu fracturile bazinului și traumatismelor zonei hepato-pancreato-biliare și elaborată succesivitatea tacticii curative în traumatismul asociat

**Autorii rezultatului:**

Ghidirim Gheorghe, Mișin Igor, Kusturov Vladumir, Gagauz Ion, Paladi Irina, Gheorghita Vadim, Vizitiu Alena, Șor Elina, Șurghi Radu

**Aprecierea rezultatului:**

Publicarea în reviste științifice prestigioase:

Chirurgia, București - 2006. – Vol. 101, N.4. – P. 429-423.

Jurnalul de Chirurgie. - Vol. 2, No. 3. – P. 285-289. Chi în u. - 2006.

Analele științifice ale USMF "Nicolae Testemiănuș", - V.4. – Chi în u. – 2006.

Arta Medica. – Chi în u, 2006. - N1(16). - P.13-18.

**Prezentarea rezultatului la foruri științifice internaționale:**

Annual Clinical Meeting of British Trauma Society. – Leeds (UK). – 2006. – Abstract Book. – P.37

International Conference of Young Researchers. – IV Edition. – Scientific Abstracts. – P.75.

c.37-38.

"...". – ... - 2006. –

**Metode și echipament utilizate în cercetare**

1) USG (HDA-3500 „Philips” Germania), 2000

2) TC (Tomoscan EG „Philips” Germania), 2000

3) Set pentru ligaturarea endoscopică a varicelor esofagiene cu „endoloop” HX-21L-1 (Olympus, Japan), 2006



Determinarea schimb rilor metabolice i fiziologice la nivelul esutului i celulei osoase în dinamica ontogenezei postnatale a organismului în norm .

Pentru prima dat a fost efectuat un studiu sistematic, comparativ, multiplanic de cercetare, care a permis elucidarea schimb rilor metabolice i fiziologice la nivelul esutului i celulei osoase în dinamica ontogenezei postnatale a organismului în norm i estimarea pe baza multiplelor investiga ii celor mai caracteristici parametri biochimici în dinamica evolu iei ontogenice postnatale ale organismului.

**Autorii rezultatului:**

GUDUMAC Valentin, NIGULEANU Vasile, NASTAS Ion, TAGADIUC Olga, SARDARI Veronica, MELNIC Dumitru, VE Inna, ,BUCA EL Angela

**Aprecierea rezultatului:**

Publicarea în reviste tiin ifice prestigioase:

Anale tiin ifice ale USMF „N.Testemi anu” , Vol.1. Probleme medico-biologice i farmaceutice. pp.245-248  
Revista farmaceutic a Moldovei, nr.4

Curierul medical, Nr.4 (292), p.19-21

Materialele Confetiei a XI tiin ifice Interna ionale., Bioetica, filosofia, economia i medicina în strategia de asigurare a securit ii umane. p. 60 – 64

S n tate public , economie i management în medicin . Nr. 4

Prezentarea rezultatului la foruri tiin ifice interna ionale:

VI  
, » , 31 – 1 , 2006. «

**Metode i echipament utilizate în cercetare**

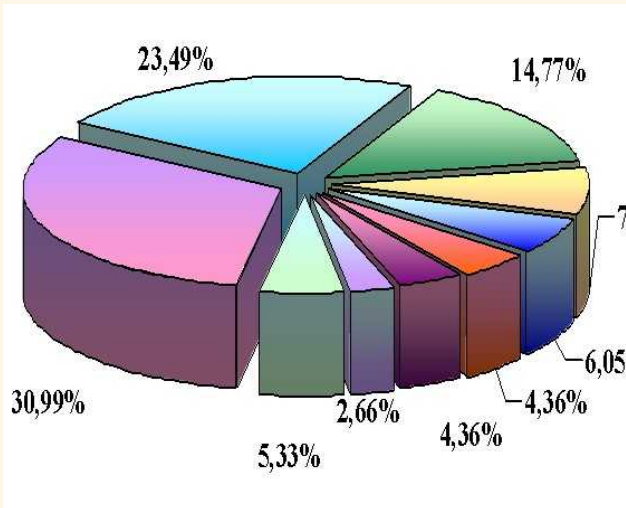
Au fost folosite *metode moderne* de apreciere a metabolismului proteic, glucidic, mineral, studiul hidroalzelor lizozomale, studiul metabolismului nucleotidelor purinice i primidinice, metabolismului mineral în serul sângiun i esutul osos.

Indicii fiziologici au inclus: determinarea masei i volumului osului, capului i epifizei distale a femurului, a densit ii, reziduului i satura iei minerale (în total peste 40 metode biochimice i fiziologice).

*S-au utilizat urm toarele utilaje:* Analizatorul biochimic FP-901, Labsistems, Finlanda; Autohumalyzer 900S, Human, Germania; Spectrofotometrul „ -46”, Rusia;

Centrifugi, termostate, refrigeratoare.

## USMF "N. Testemi anu"



Particulari rile epidemiologice i etiologice prin infec ii septico-purulente in popula ia rural din Republica Moldova, ob inerea preparatelor antibacteriene noi.

Au fost determinate particulari rile epidemiologice, etiologice, nivelul morbidit ii prin infec ii septico-purulente în popula ia rural pe modelul raionului Rezina, studiate aspectele socio-economice in osteita posttraumatic , investigate 56 substan e de natur sintetic i vegetal din care au fost depistate 19 preparate cu activitate antimicrobian pronun at , elaborat chestionarul de studiu în infec iile septico-purulente neurochirurgicale.

### Autorii rezultatului:

Prisacari Viorel, Buraciova Svetlana, Dizdari Ana, Stoleicov Snejana, ova Angela, Proca Ludmila, Uncu Livia, Treapi ina Tatiana, Guranda Diana

### Aprecierea rezultatului:

#### Publicarea în reviste tiin ifice prestigioase

1. Buletinul Academiei de tiin e a Moldovei. tiin e medicale. 2006, N 3 (7)Chi in u,
2. Anale tiin ifice ale USM, Edi ia jubiliar „ tiin e chimico-biologice”. Chi in u, 2006
3. Anale tiin ifice ale USMF „N. Testemi anu”. Vol.II, Probleme actuale de s n tate public i management. Chi in u, 2006
4. Anale tiin ifice ale USMF „N. Testemi anu”. Vol. I. Probleme medico-biologice i farmaceutice. Chi in u, 2006
5. S n tate public , economie i management în medicin . – 2006. – N 4.

#### Prezentarea rezultatului la foruri tiin ifice interna ionale:

1. Book of Abstracts XXIX-th Romanian Chemistry Conference 4-5 octombrie, România, C lim ne ti- c ciulata, V lcea.
2. Materialele congresului Na ional de farmacie, Ed. 13. Romania,Cluj-Napoca.

### Metode i echipament utilizate în cercetare

1. Metode : epidemiologice, bacteriologice, farmaceutice, chimice, statistice.
2. Echipament: microscop – 1 un. (EZ-232, 2005); termostat – 1 un. (TC-80M-2, 2001); sterilizator cu aer – 1 un. ( -80, 2002); balan a analitic – 1 un. (AEA-250G ADAM, 2005); distilator – 2 un. ( -4-2, 2000); autoclav – 1 un. (BK-75, 2001).



Evaluarea reactivității arterei pulmonare în hipertensiune arterială pulmonară

S-au adus dovezi inedite asupra caracterului remodelării funcționale a arterei pulmonare în sindromul clinic de hipertensiune arterială pulmonară, care au pus în evidență creșterea răspunsului constrictor la acțiunea ET-1 (endotelina), fapt datorat cu predilecție disabilității receptorilor endoteliali ETB. De asemenea relaxarea endotelială dependentă colinergică este semnificativ redusă.

Autorii rezultatului:

Nr. p/o	Numele, prenumele	Telefon	E-mail
1	Popovici M.	72-75-11	mpopovici@mail.ru
2	Nalivaico O.	72-75-11	
3	Todira M.		mtodiras@yahoo.com
4	Cobe V.	72-75-66	valcobe@mail.ru
5	Ivanov Victoria	72-75-11	
6	Ciobanu N.	72-75-11	

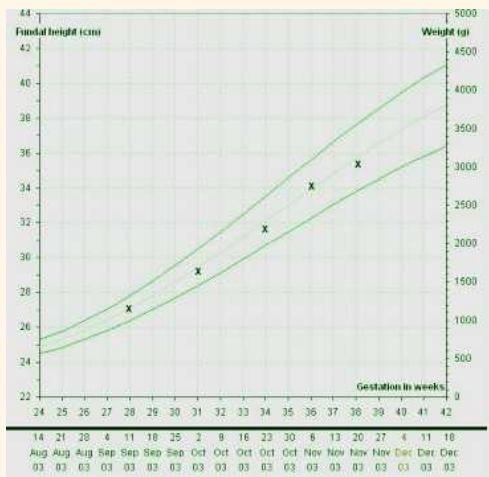
Aprecierea rezultatului:

- Publicarea în reviste științifice prestigioase  
Materialele Congresului Mondial de Cardiologie, Barcelona, 2006
- Prezentarea rezultatului la foruri științifice internaționale  
Congresul Mondial de Cardiologie din Barcelona, 1-6 septembrie 2006 - comunicare

Metode și echipament utilizate în cercetare

Perfuzia vasului in vitro. Sistemul computerizat TSE (Germania)

Institutul Ocrotirii Sănătății Mamei și Copilului



Program electronic de apreciere a creșterii intrauterine a fătului

Evaluarea corectă a creșterii intrauterine a fătului reprezintă una din sarcinile cheie a îngrijirilor antenatale. Retardul de creștere intrauterin (RDIU) în republică în perioada antenatală poate fi diagnosticat prin examenul ultrasonor al fătului și prin măsurarea creșterii în lățimea fundului uterin cu înscrierea dinamicii creșterii pe Gravidogramă, parte componentă a Carnetului medical perinatal. Gravidograma, folosită actualmente în țară, este standardizată și nu este individualizată pentru populația femeilor de vârstă reproductivă din republică.

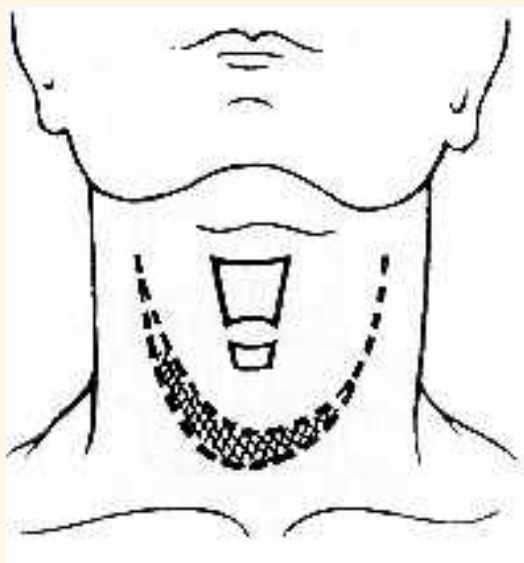
Curbele individualizate de cre tere intrauterin fetal propuse de noi vor permite de a prognoza cre terea individual a f tului pentru fiecare femeie, reie ind din indicii antropometrici ai mamei i tat lui i un ir de parametri ai viitorului copil. Curba de cre terea individualizat a f tului este calculat individual pentru fiecare femeie la prima vizit antenatal . Cre terea f tului în baza curbei va permite medicului de familie s monitorizeze mai exact dezvoltarea intrauterin a f tului i s depisteze RDIU cu o precizie mult mai mare.

**Autorii elabor rii:**

P. Stratulat, dr.hab. t.med., profesor universitar, de in tor al Premiului pentru tiin i Inovare în anul 2005; tel. 52 36 41, fax. 52 31 25; amp@mtc.md

Jason Gardosi, Ph.D., profesor, Directorul Institutului Perinatologie, Crystal Court, Aston Cross, Birmingham, B6 5RQ, Marea Britanie; Web: [www.perinatal.nhs.uk](http://www.perinatal.nhs.uk); E-mail: notes@perinatal.nhs.uk; tel. 0121 687 3456

**Institutul Oncologic**



**Noi tehnologii in tratamentul chirurgical al cancerului tiroidian local-avansat**

Rezultatul elabor rii const în înl turarea în bloc a tumorii cu r spândire pe esuturile moi ale p r ii anterioare a gâtului, trahee, cartilajul tiroid, n.recurens, peretele esofagului i de a preîntâmpina apari ia recidelor. Efectuarea acestor interven ii necesit calificarea respectiv a personalului medical cât i dotarea corespunz toare cu instrumente i utilaj a s lilor de opera ie.

**Autorii:**

membru-cor. Gh. Tibîrn , cerc. t. A. Clipca, asistent A. îbîrn

Implementarea elabor rii date a permis sporirea ratei de supravie uire la 3 i 5 ani a categoriei date de bolnavi cu 12,7% i 15,2% respectiv, comparativ cu tiroidectomia paliativ aplicat anterior. La fel spore te i calitatea vie ii a pacien ilor trata i radical. Avantajul economic prin utilizarea elabor rii date i evitarea interven iilor chirurgicale repetate constituie pân la 24% în grupul de bolnavi trata i.

**Centrul de Chirurgie a Inimii**



**Elaborarea i aplicarea tehnologiei pentru decelularizarea allogrefelor umane in vitro.**

Autorii elaborării

Anatol Ciubotaru, cercetător științific superior, 40-36-65, 28-05-28, aciubotaru@yahoo.com

Aurel Batranac, cercetător științific superior, 28-05-38,

Oleg Repin, 40-36-34, Vasile Corcea, 40-36-41,

Eduard Cheptănar, 40-36-41, Sergiu Barnaciuc, 40-36-45,

Serghei Cebotari,

Igor Tudorache